

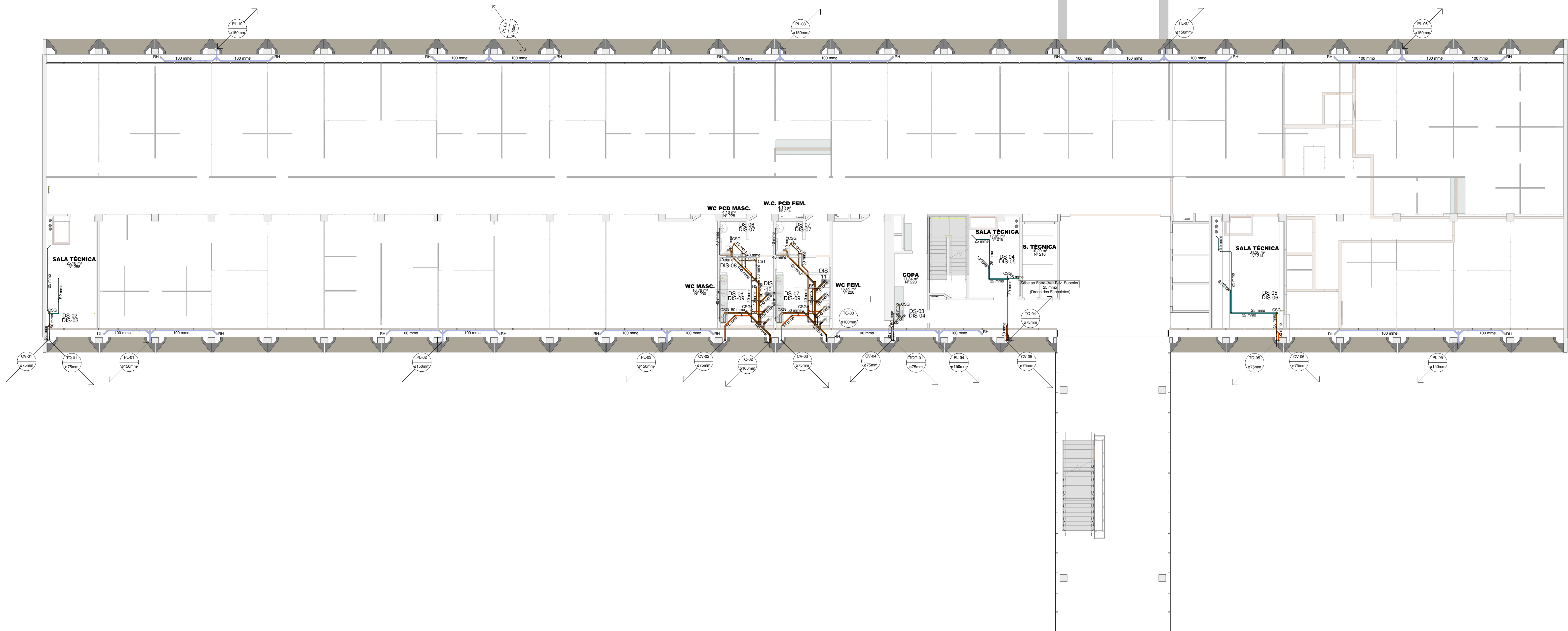
E

B

1 PLANTA BAIXA PAV. 01

1 : 125

A



ESGOTO SANITÁRIO E ÁGUAS PLUVIAIS

- CSG CAIXA SIFONADA COM GRELHA - DIÂMETRO DE SAÍDA 50mm
- CST CAIXA SIFONADA COM TAMPA CEGA - DIÂMETRO DE SAÍDA 50mm
- RS RALO SIFONADO COM GRELHA - DIÂMETRO DE SAÍDA 40mm
- RHO RALO HEMISFÉRICO PARA CALHA DE RECOLHIMENTO DE ÁGUAS PLUVIAIS
- TUBULAÇÃO DE ESGOTO (EM PVC) - INCLINAÇÃO E DIÂMETRO ESPECIFICADO EM PRANCHAS
- TUBULAÇÃO DE VENTILAÇÃO (EM PVC) - DIÂMETRO ESPECIFICADO EM PRANCHAS
- TUBULAÇÃO DE DRENAGEM DE ÁGUAS PLUVIAIS (EM PVC) - INCLINAÇÃO E DIÂMETRO ESPECIFICADO EM PRANCHAS
- TUBO DE QUEDA DE ESGOTO (EM PVC) - DIÂMETRO EM MILÍMETRO
- COLUNA DE VENTILAÇÃO PARA ESGOTO (EM PVC) - DIÂMETRO EM MILÍMETRO
- TUBO DE QUEDA DE GORDURA (EM PVC) - DIÂMETRO EM MILÍMETRO
- TUBO DE QUEDA DE ÁGUAS PLUVIAIS (EM PVC) - DIÂMETRO EM MILÍMETRO
- INDICAÇÃO DE SUBIDA OU DESCIDA DE TUBULAÇÃO


Obs.: Nos "pés" de todos os tubos de queda devem ser previstos peças adequadas para inspeção.

As tubulações devem ser fixadas de forma que não sofram danos causados pela movimentação da estrutura do prédio ou por outras solicitações mecânicas.

O método de fixação das tubulações deve ser tal que possibilite garantir a declividade de projeto das tubulações.

O intervalo entre os dispositivos fixadores varia conforme o material da tubulação, e deve ser tal, que não provoque, ao longo do desenvolvimento da mesma, trechos passíveis de acumulação de esgoto e ou contradeclividades.

Quanto aos elementos de fixação, suporte, ancoragem ou suspensão de tubulações seguir sempre as orientações e sugestões de Norma.

Revisões		Revisões	
Nº	DESCRIÇÃO	Nº	DATA
12	REVISÃO RELATÓRIO FASE 3		04/09
		Contratada <b>M D B</b> ARQUITETURA	
Grupo 05.00 INSTALAÇÕES HIDRÁULICAS E SANITÁRIAS		Subgrupo 05.04 ESGOTOS SANITÁRIOS	
Fase PROJETO BÁSICO		Revisão R12	
Obra REFORMA E READEQUAÇÃO - ALA "2" - ANEXO AO BLOCO "O"		Folha RFB-AQ2-PB-05.04.006-PLB-01P-PRO-GER-R12	
Endereço ESPLANADA DOS MINISTÉRIOS, BRASÍLIA-DF		Títulos PLANTA BAIXA PAV. 01	
Contratada MDB ARQUITETURA			
Coordenador ARG. EXPEDITO DEUSDARA - CAU A17099-2			
Responsável Técnico ARG. LAIS COSTA - CAU A69552-1 ARG. SÉRGIO FONTES - CAU A48108-4 ARG. ZALDO SOTERO - CAU A44586-0			
Emissão MAI 2018		Folha 05.04.006 / 530	